

# Ankündigung neuer und **auslaufender\*** Produkte

\*Detaillierte Liste abgekündigter Produkte im Anhang.

## NEW Generation WT

So geht Löten heute.



**WSR**  
2-IN-1 SICHERHEITSABLAGE

**WT 1**  
90 W LÖTSTATION

**WT 1H**  
150 W LÖTSTATION

**WTHA 1**  
900 W HEISSLUFTSTATION

**WTP 90**  
90 W LÖTKOLBEN



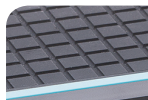
Einzigartiges LC-Display mit einem detaillierten Blick auf alle Funktionen.



Menütaste für benutzerfreundliche Bedienung



Stapelbare Lötstationen für mehr Platz auf der Werkbank



Hitzebeständige Oberfläche zum Lagern der Lötspitzen



High Performance LötKolben mit einfachem Lötspitzenwechsel



Aktivierungs-Fingerschalter am ergonomischen Handgriff



Rückwärtskompatibel  
Alle Lötstationen WSD und WD lassen sich anschließen.  
(Ausgenommen Mikro-LötKolben)

## Wechseln Sie von den bekannten WSD Stationen zu den neuen WT Stationen mit vielen zusätzlichen Eigenschaften

- ▶ **Letzter Bestell-Termin abgekündigten Produkte: 30. September 2017**
- ▶ **Letzter Auslieferungs-Termin der abgekündigten Produkte: 31. Dezember 2017**



WSD 81, WSD 81i plus Sets



WD 1 plus Sets



WSD 151, WSD 151R, WSD 121 plus Sets



WHA 900 HEISSLUFTSTATION

PROFESSIONAL

**Weller**<sup>®</sup>

[www.weller-tools.com](http://www.weller-tools.com)