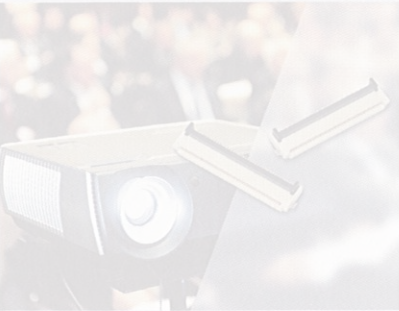


C-Stecker mit Rotary Backlock



C-Steckverbinder mit Drehbügel-Mechanismus („Rotary Backlock“) der XF-Serie von Omron Electronic Components Europe eignen sich für den Einsatz in Wearables, Smartphones, Sensoren und Modulen für Ultraschall-, Sicherheits- und Embedded-Anwendungen. Der leicht angebrachte Drehbügel der Produkte „XF2M“ und „XF3M“ reduziert das Risiko, dass sich das Kabel beim Verriegelungsvorgang verschiebt. Weil sich der Drehschieber direkt an der FPC/FFC-Kabeleinführung befindet, kann sich die Verriegelung nicht durch die Anhebung des Kabels öffnen. Die Befestigung in einem vierseitigen Gehäuse zum sicheren Halt der FPC-Kabel verbessert die Montagezuverlässigkeit zusätzlich. Das XF3M mit vergoldeten Kontakten ist für bis 0,3 mm dicke FPC/FFC-Kabel ausgelegt. Omrons XF-Serie umfasst Ausführungen zwischen 6 und 19 Kontakten und ist auf Rollen mit 100 oder 200 Stück erhältlich. (za)

Omron Electronic Components, components.omron.eu
components@eu.omron.com, Tel. +31 235 681 296

Hybridstecker für anspruchsvolle Umgebungen

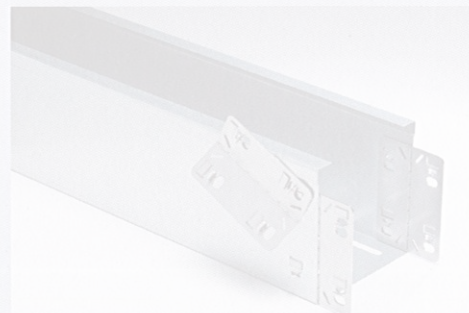


Das neueste Produkt der Reihe Han M23 von Harting, dem Han M23 Power-Hybrid, lassen sich in mehreren Übertragungsarten flexibel in Steckverbindern realisieren. Für die Anbindung von Komponenten an die industriellen Leiterplatten stehen insgesamt 12 Kontakte zur Verfügung – jeweils vier für Daten, Signale und Strom. Der hybride Steckverbinder ermög-

licht zum Beispiel die geschirmte Anbindung von Messgeräten, Drehgebern oder Motoren. Gleichzeitig eignet er sich für Anwendungen in anderen anspruchsvollen Umgebungen wie Windenergie. Der Stecker ist mit dem Verriegelungs-System Han ComLock ausgerüstet. Die Kontakteinsätze der Reihe sind 6- bis 19-polig und steckkompatibel mit den meisten anderen auf dem Markt erhältlichen M23-Rundsteckverbindern. Passend zu den Kontakteinsätzen bietet Harting eine Auswahl von Gehäusen an. Verfügbar sind gerade, gewinkelte und drehbare Tüllengehäuse und verschiedene Anbau- und Kupplungsgehäuse. Die integrierte Zugentlastung in den Tüllen- und Kupplungsgehäusen schützt zudem die Verbindungen und macht zusätzliche Komponenten überflüssig. (za)

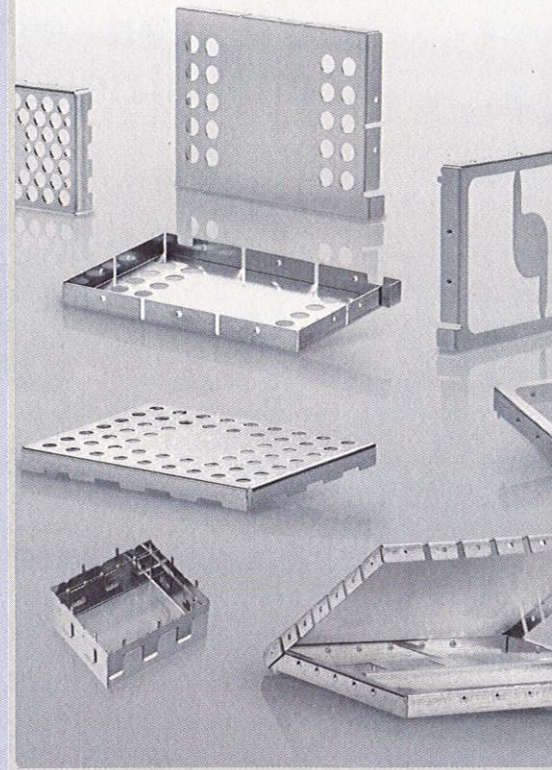
Harting Deutschland, www.harting.com, info@harting.com
Tel. +49 571 8896-0

Flexibel kombinieren



Mit dem VARIOX-Kabelkanal bringt Pflitsch ein Installationssystem für alle Standardanwendungen im Maschinen- und Anlagenbau, Robotik und Automation auf den Markt. Mit wenigen Systemteilen und dem VARIOX-Schnellverbinder lässt sich ein individueller Streckenverlauf realisieren. Das Kanalsystem besteht aus geraden Kanalelementen mit 2000 mm Länge in vier Querschnitten von 100 mm x 100 mm bis 300 x 100 mm – wahlweise mit geschlossenem oder gelochtem Boden. Dazu sind 90°-Formteile, T-Stücke, Endkappen und Verbinder verfügbar. Aufgrund optimierter Wandstärken ist der Kanal leicht und formstabil. Er lässt sich ohne den Einsatz von Spezialwerkzeug montieren, wobei die vorgelochten Kanalkörper und Formteile durch die VARIOX-Schnellverbinder zum gewünschten Streckenverlauf montiert werden. Den selbstverrastenden Deckel können Anwender auf den Kanalkörper aufklipsen und ihn werkzeuglos wieder öffnen, um die Kabelinstallation zu ändern. Der Kabelkanal ist kombinierbar mit Teilen aus dem Industrie-Kanal-Programm. (za)

Pflitsch
www.pflitsch.de, info@pflitsch.de
Tel. +49 2192 911-0



Abschirmbleche für die Platine

- Ein- und zweiteilige Varianten
- Viele verschiedene Standardabmessungen
- Kundenspezifische Lösungen
- Geeignet zur automatischen Bestückung
- Steckbare Lösungen über Kontaktfedern

GUDECO ELEKTRONIK

Wir liefern elektronische und elektromechanische Bauelemente führender Hersteller

Sofort ab Lager

WWW.GUDECO.DE

GUDECO Elektronik Handelsgesellschaft mbH
Daimlerstraße 10 | D-61267 Neu-Anspach | +49 6081 4040

Berlin +49 30 29369777 | Nürnberg +49 911 5399230 | AUT +43 1 2901800

✉ info@gudeco.de